

Verte Vallée



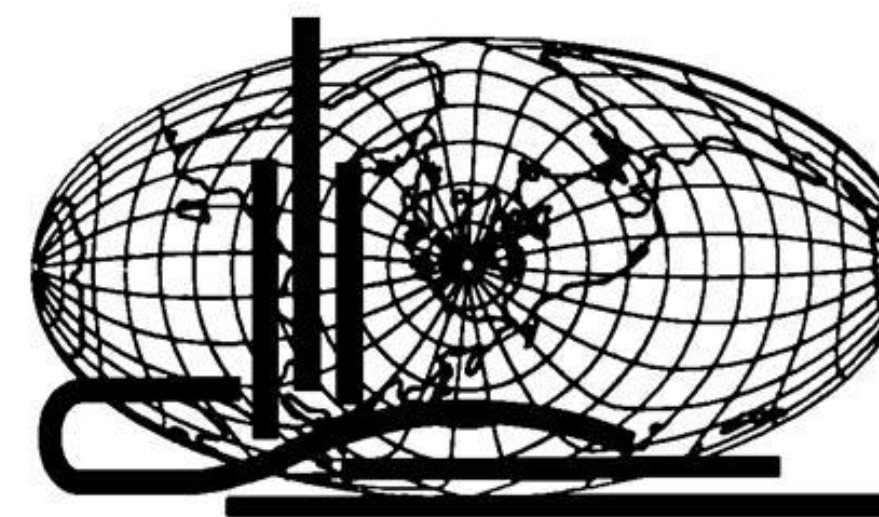


-  **A propos de nous**
Notre vision philanthropique
-  **Rencontrez l'équipe**
Et nos partenaires clés
-  **Objectifs**
Nos solutions
-  **Créer pour l'Afrique**
Ce que nous faisons

A propos

Notre vision

Sensibilisé aux problèmes relatifs au déficit de logement et à la croissance du chômage dans les pays émergents, fort de son expérience passée dans 11 pays à travers le monde, Mr Taddei a compris que la solution pour les logements sociaux repose sur deux piliers essentiels: l'utilisation des ressources naturelles du pays de manière durable et la formation au niveau local de la population



Verte Vallée

Qui sommes-nous?

Une solution clé en main pour la prospérité

La mission de Verte Vallée est de lutter contre la pauvreté dans le monde en permettant aux populations locales des pays émergents de participer à la construction économique et sociale de leurs pays. En créant des emplois en Afrique, nous créons de la valeur pour les peuples et leurs administrations, en permettant aux africains d'accéder au droit de propriété pour protéger sa famille, de suivre une formation professionnelle, tout en ayant la fierté de pouvoir envoyer son enfant à l'école et de lui garantir l'autosuffisance alimentaire et les soins médicaux nécessaires à son épanouissement.

Verte Vallée est le premier à fournir une solution globale qui réponde à la vision des gouvernements d'avoir une croissance économique durable en utilisant de manière révolutionnaire les ressources de leurs pays.



NOTRE PHILOSOPHIE

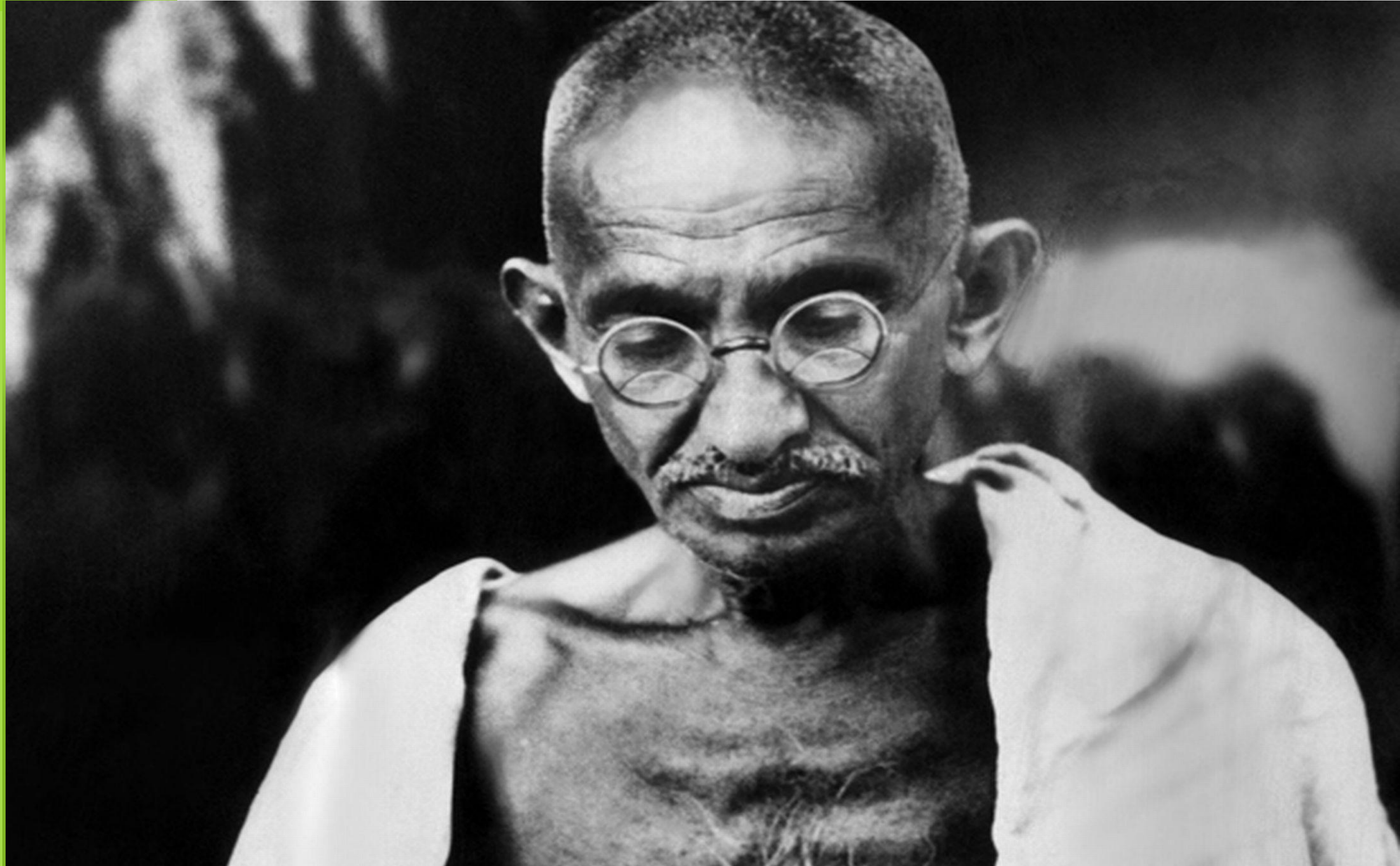
Pour un monde durable

- 1 Fournir des logements respectueux de l'environnement aux pays émergents
- 2 Atteindre l'autosuffisance en production alimentaire
- 3 L'accès à l'éducation, aux soins de santé et à l'énergie
- 4 Zéro gaspillage
- 5 La formation et la transmission du savoir-faire sont les clés de notre succès



“SOYEZ LE
CHANGEMENT
QUE VOUS
SOUHAITEZ
VOIR DANS LE
MONDE”

GANDHI



Un emploi pour tous, une maison pour tous. Le Concept Verte Vallée a été pensé pour créer un cercle vertueux en créant près de 10 000 emplois directs pour les Verte-Valliens de chaque pays qui auront la possibilité de devenir propriétaires. Nous fournissons toutes les technologies et le savoir-faire afin de produire des matériaux pour la construction des routes, des chemins de fer, des maisons, des bâtiments et des infrastructures au meilleur coût.

NOTRE EQUIPE

Un consortium de 10 entreprises

Verte Vallée a conclu des partenariats avec 10 entreprises représentant plus de 1000 ingénieurs et architectes dans les différents domaines

RENCONTREZ NOTRE BOARD

Le conseil de Direction de Green Valley International



Serge Taddei

Fondateur & Président de Verte Vallée Luxembourg S.A

Conseiller de Green Valley International S.A.S



Narcisse Ekwe

Président Afrique & Moyen-Orient de Green Valley International S.A.S



Ondounga Germain

1^{er} Vice-Présidente Afrique & Moyen-Orient de Green Valley International S.A.S



Nimy Mayamba

2^{ème} Vice-Présidente Afrique & Moyen-Orient de Green Valley International S.A.S



Jean-Pierre Sarrazin

Coordonnateur du Partenariat Européen de Verte Vallée Luxembourg S.A



Myllan OGOWEY

Chargé d'Affaires Internationales de Green Valley International S.A.S Afrique & Moyen-Orient

L'EQUIPE MANAGERIALE

Avec une expérience dans tous les domaines de construction

La direction des opérations sera dirigée par Mr David Holden, ingénieur civil anglais, ayant 25 années d'expérience chez Verte Vallée, et assurant le bon déroulement de la partie technique, technologique et de la formation en coopération avec les partenaires européens.

La société Ekoplan Luxembourg, avec Mr Christian Schroeder, ingénieur hydraulique, responsable du service de traitement de l'eau et des déchets.

La société Outinord SA France, avec Michel Urbansky, ingénieur civil, responsable de la structuration des tunnels et de la construction des maisons monolithiques.

La société Haco Belgique avec Jean-Pierre Grulois, responsable du département du bois.

La Société Internationale de conseil en France avec Jean-Pierre Sarrazin responsable des départements pour le traitement des déchets ménagers et plastiques avec du compost pour produire du combustible, du gaz et de l'énergie électrique, de production, de gravier, de béton, colle de ciment, mortier isolant, tuyaux en béton et gestionnaire de flotte, moteurs, camions, manutention et véhicules pour les chantiers

La Société Belge Frisomat avec M. Bob Desmet en charge de la construction des bâtiments en général.

Mabey Bridge Entreprise britannique avec Michel Cherix directeur de l'exportation pour l'Afrique de ponts en acier de toutes tailles La société Photalia France SA avec M. Frank Bernage directeur export photovoltaïque pour l'Afrique.

M. Philippe. Bureau développeur commercial d'exportation dans le domaine de l'agroalimentaire en Afrique.

La société VIT SA France avec M. Jean-Luc Bierce directeur général pour le traitement des exportations et la découpe des vitrages Notre directeur Don Miguel Ruiz responsable de la production de sanitaire et de carrelage.

NOS PARTENAIRES

DES EXPERTS EUROPEENS DE PREMIER PLAN

En 2010, Verte Vallée - Luxembourg SA a créé un partenariat européen qui est constitué de 10 grandes entreprises expertes dans des projets d'envergure internationale et qui sont des alliés sans faille dans la réalisation des grands défis «Verte Vallée» dans le monde partageant un objectif commun et en s'unissant afin de concentrer la diversité de leurs talents et d'organiser collectivement leurs ressources disponibles pour parvenir à une croissance économique durable pour l'Afrique.

Ataub
Architectes
—
Industriels



Sogeti
Ingénierie
—
Eau et assainissement /
Construction et
planification



Outinord
Machinerie
—
Système de
construction innovant



Vit
Production de verre
—
Production d'unités en
verre isolant et de tout
autre produit en verre



Mabey Bridge
Construction de pont
—
Spécialiste en fabrication
d'acier



Haco
Machinerie
—
Centre d'usinage et
de tournage



Astron
Construction en acier
—
Construction rapide
clé en main



NOS PARTENAIRES

DES EXPERTS EUROPEENS DE PREMIER PLAN

En 2010, Verte Vallée - Luxembourg SA a créé un partenariat européen qui est constitué de 10 grandes entreprises expertes dans des projets d'envergure internationale et qui sont des alliés sans faille dans la réalisation des grands défis «Verte Vallée» dans le monde partageant un objectif commun et en s'unissant afin de concentrer la diversité de leurs talents et d'organiser collectivement leurs ressources disponibles pour parvenir à une croissance économique durable pour l'Afrique.



Delta
Ingénierie Construction
—
Construction industrielle
et commerciale



Vergnet
Energies Renouvelables
—
Vent, Solaire, Hybride



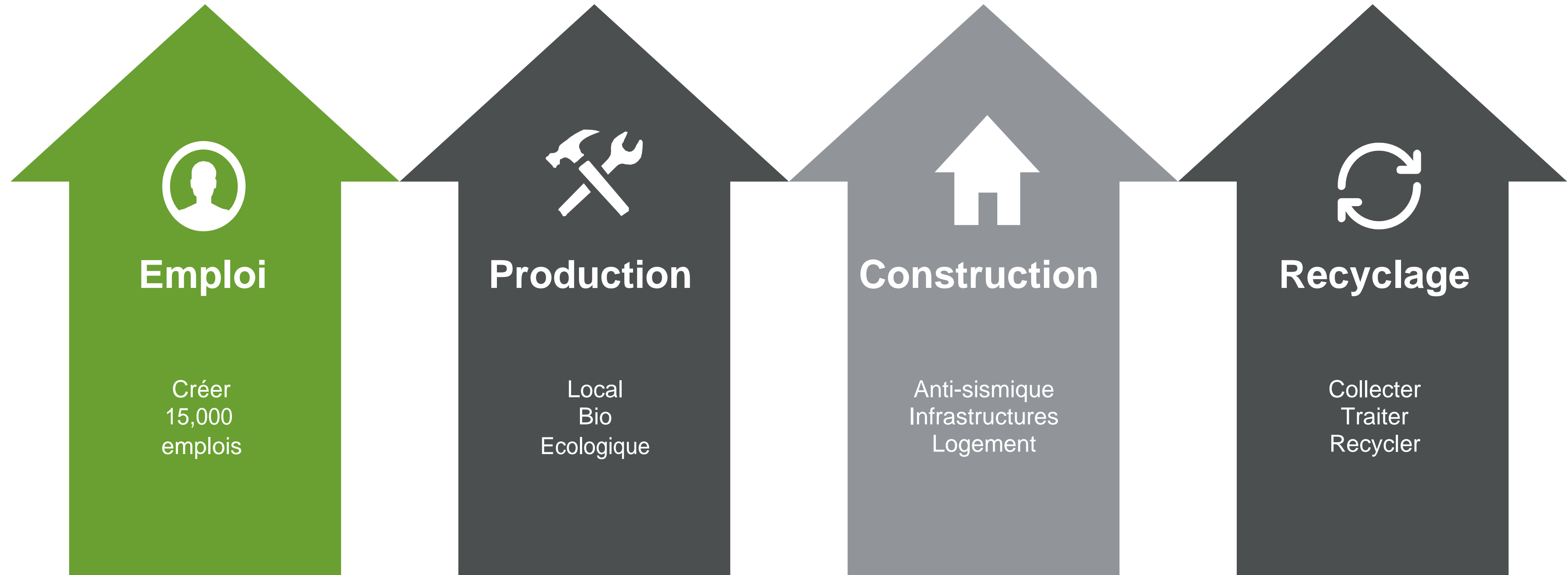
EKOplan
Eau et Construction
—
Approvisionnement en
eau potable et génie
du bâtiment

Objectifs

de Green Valley International

LES OBJECTIFS

Croissance économique durable



L'objectif principal de Verte Vallée est de créer de la valeur en impliquant le pays tout au long du processus pour permettre à ses citoyens d'accéder à la propriété, leur donner la possibilité de suivre des formations professionnelles, d'envoyer leurs enfants à l'école, de bénéficier des soins de santé et d'atteindre l'autosuffisance dans la production alimentaire.

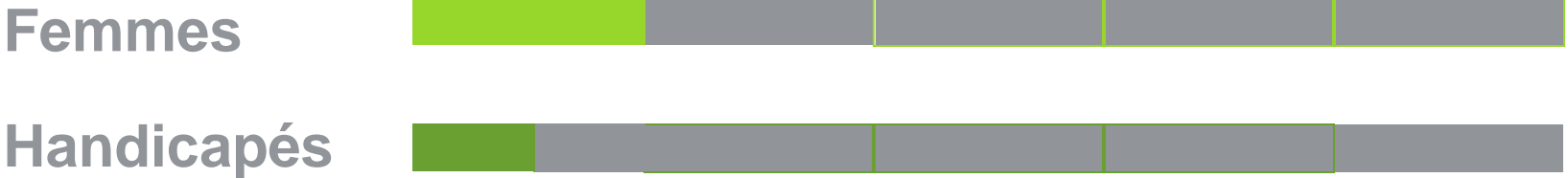
Responsabilité sociale

Tout le monde mérite un emploi



 20%
des emplois pour les femmes

 5%
des emplois pour les personnes handicapées



Verte Vallée a toujours voulu créer des programmes pour émanciper les femmes africaines et permettre aux handicapés d'être autonomes et intégrés dans l'économie de leur pays en leur offrant des emplois rémunérateurs.

NOS SOLUTIONS

Un futur vert pour l'Afrique



- Construction d'usines de production CPM-1000 SR pour produire localement les matériaux avec toutes les technologies périphériques
- Centres pour collecter et recycler au niveau national les déchets ménagers et plastiques pour créer du gaz et du carburant en supplément des stations de recyclage des eaux usées
- Construction de fermes Verte Vallée afin d'atteindre l'autosuffisance alimentaire pour 5 000 ménages représentant plus de 30 000 personnes
- Création des fonds communs de placement pour les soins de santé avec prélèvements sur les salaires, les contributions patronales et les revenus annuels

Verte Vallée propose un transfert de technologie et de savoir-faire en installant des centres de production qui utilisent 98% des ressources naturelles du pays et 100% d'emplois locaux pour produire localement tous les matériaux nécessaires à la construction tout en fournissant une assistance technique et une formation de la main d'œuvre locale. De plus, les excédents de production pourront être exportés vers les pays limitrophes.

NOS SERVICES

Opérations Diversifiées



ETUDES DE FAISABILITE

Les études techniques et technologiques des projets sont réalisées par nos différents partenaires et les études de faisabilités complètes sont réalisées par notre société "Verte Vallée - Luxembourg S.A"



FOURNITURE DE MATERIELS DE PRODUCTION

Production de tous les matériaux nécessaires à la construction de maisons, d'infrastructures, de routes et de ponts en utilisant 98% des ressources nationales afin de minimiser les importations



CONSTRUCTION DE LOGEMENTS ET D'INFRASTRUCTURES

Réalisation des programmes annuels de construction de 1 000 à 10 000 maisons selon les normes antisismiques et environnementales, de routes et de ponts



PROGRAMME AGRO-ALIMENTAIRE

Production de légumes biologiques, de fruits, de céréales, de fourrage, de produits laitiers, de bétail, transformation et conservation des produits aquatique



FORAGE D'EAU DISTILLATION THERMIQUE RECYCLAGE DES DÉCHETS ET ENERGIE

Forage et traitement de l'eau dans les bassins de béton, dessalement d'eau de mer, montage et installation de panneaux solaires



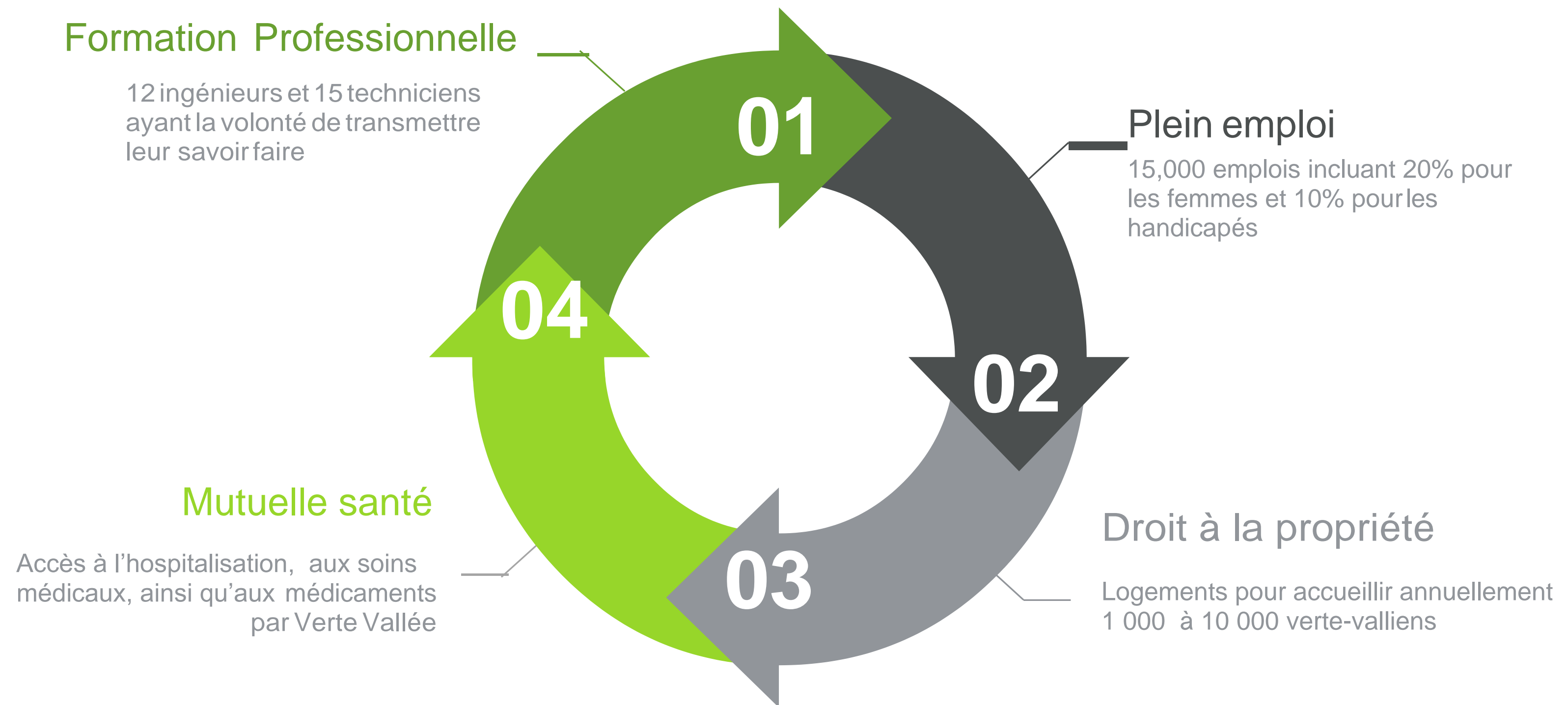
SOINS DE SANTÉ ET FORMATION

Fournir des soins médicaux avec l'aide des «Mutuelles Santé Verte Vallée» et formation professionnelle par «Verte Vallée - Luxembourg»

Verte Vallée - Le Cercle Vertueux

17

La main invisible



Ce cercle positif permettra à chaque africain participant à Verte Vallée d'accroître les effets bénéfiques pour la communauté Verte Vallée en réduisant les coûts, et le temps de livraison tout en améliorant l'état de chacun en termes d'autosuffisance alimentaire, de conditions de vie et d'accès à l'énergie durable

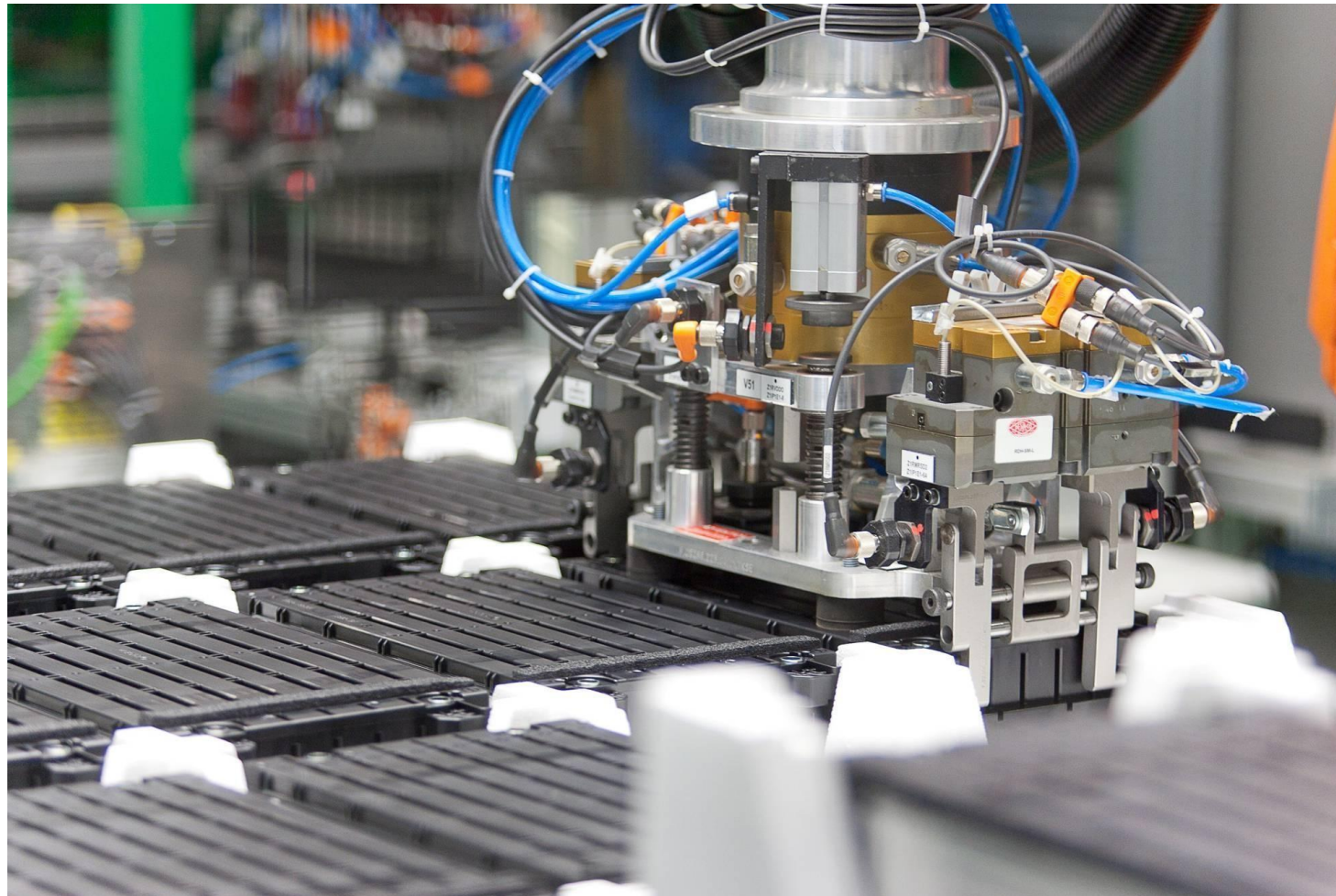
Ce que nous faisons

pour l'Afrique

Usine de Production

CPM-1000 SR

19



Le CPM-1000 SR nous permettra de produire tous les matériaux nécessaires pour construire des logements, des chemins de fer, des routes et des ponts tels que:



Traverses de chemins de fer et bases pour la construction



Gouttières en aluminium et conduites d'eau de pluie



Blocs de sol, fenêtres et tous les cadres en bois nécessaire pour les lotissements



Stations de traitement de l'eau et des déchets



Sanitaires, colle de ciment, tuyaux en béton, tuiles de sol et de toit



Gare avec des installations de stockage

Routes et infrastructures

AnyWay Stabilisation du Sol



Quoi qu'il en soit, la technologie de stabilisation des sols offre une solution complète et techniquement avancée pour la construction de routes. L'utilisation de l'AWSS dans les projets routiers:



Economies d'argent



Réduction du temps



Réduire l'empreinte écologique



Testé et approuvé par les meilleurs constructeurs routiers



Adapté aux normes de construction des routes



Production à forte intensité de main d'œuvre

Programme de logements

Production annuelle de 1 000 à 10 000 logements sociaux antisismique à faibles coûts



Entièrement isolées de la fondation jusqu'au toit, ces maisons permettent une économie importante d'eau potable et d'énergie en faveur du budget familial et viennent avec toutes les infrastructures et équipements nécessaires comme:



Ecoles, centre d'études et formation professionnelle



Galeries commerciales, restaurants et supermarchés



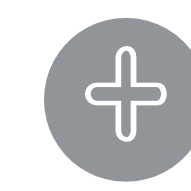
Centre de santé, poste de police et caserne de pompiers



Centre sportif, zones vertes, parcs et plans d'eau



Bâtiment administratif et judiciaire



Édifices religieux et cimetière



Centre permanent pour la protection et l'éducation de l'enfant



Stations de recyclage et d'épuration des eaux et des déchets

Soins de santé

Donner le droit à l'accès aux soins médicaux



La Mutuelle Santé Verte Vallée permettra à chaque Verte-Vallien et à toute sa famille de bénéficier de soins médicaux et hospitaliers. Le fonds, à cet effet, sera mis en place et financé par un prélèvement de:

- 5% sur le salaire de chaque travailleur
- 7,5% du salaire brut du personnel de direction
- 12,5% de contribution patronale sur le total brut mensuel de tous les salaires
- 2,5% sur le chiffre annuel des ventes

Programme Agroalimentaire

Atteindre l'autosuffisance alimentaire



Toute la production alimentaire sera cultivée de manière écologique et locale permettant aux supermarchés d'être fourni sur une base quotidienne par les fermes Verte Vallée

- 2,500 à 5,000 vaches laitières
20,000 m² d'hangars
- 50,000 poulets par semaine
4,200 m² d'hangars
- 3,500 moutons et chèvres
12,500 m² de bergerie
- 100 t de fourrage par jour
- Fruits et légumes
- Céréales et noix
- 12,500,000 litres de lait par an
- Abattoirs, traitement de l'eau et entrepôts frigorifiques

Formation professionnelle

Choisir la bonne carrière

La formation Verte Vallée Luxembourg est la base première et indispensable pour réaliser une construction infaillible qui bénéficie de toutes les technologies liées aux programmes intégrés Verte Vallée.

La formation professionnelle commence dès le début du processus de fabrication des équipements. Les cadres des centres de production sont formés par nos différents partenaires européens dans le lieu où nos équipements seront fabriqués.

Pendant le processus de fabrication des équipements «Verte Vallée», une première sélection de main d'œuvre locale, assignée à des postes de responsabilité, est envoyée pour une période d'une durée de 1 à 3 mois chez les différents fabricants et partenaires européens pour compléter leur formation et le programme de maintenance préventive.

Ce personnel formé chez des industriels européens est ensuite affecté localement sur les différents sites, pour achever l'installation des bâtiments et équipements techniques de l'infrastructure, et pour participer à la mise en place et au démarrage de différentes unités de production afin d'améliorer et compléter leur formation.

Après cette première session, le personnel est affecté comme stagiaire d'équipe à un poste de travail sous la direction d'ingénieurs ou de techniciens de la société de gestion Verte Vallée Luxembourg, pour être formé aux technologies de production.

Enfin, ils devront effectuer une formation initiale de 5 mois, de sorte que le candidat chef d'équipe commence à devenir autonome dans sa fonction et puisse transmettre le savoir-faire acquis à son équipe technique.

Formation professionnelle

Transmettre le savoir faire

Pour un projet " CPM-1000 SR ", le conseil de direction et les partenaires européens de "Verte Vallée - Luxembourg" mettront à disposition **12 ingénieurs** et **15 techniciens**, tous compétents dans la formation de leur discipline respective:

- * **1 ingénieur civil:** qui fournira un leadership technique global et assurera le contrôle de la formation Verte Vallée
- * **1 ingénieur HEC:** pour la gestion administrative, financière et pour le contrôle de coûts de production
- * **3 ingénieurs industriels:** responsables de l'équipement de production et du programme de maintenance préventive
- * **1 ingénieur agro chimique:** gestionnaire du laboratoire, des matières premières et du contrôle qualité
- * **1 ingénieur forestier:** responsable du département du travail du bois et de la reforestation.
- * **3 ingénieurs civils:** responsables de toutes les technologies périphériques (construction des routes, de centres de traitements des eaux usées, des stations de recyclages d'ordures, du forage, des tours d'eau et du photovoltaïque)
- * **2 ingénieurs agronomes:** responsable du programme agroalimentaire
- * **15 mécaniciens électro-hydrauliques:** techniciens en électricité et diesel, spécialisés dans l'automatisation

NOS DERNIERS CHANTIERS

mondiaux

26



Remplacement du viaduc à Loughor
MABEY BRIDGE



Projet de logements en Algérie
OUTINORD



Poinçonneuse à tourelles
HACO

CONTACTS

EUROPE

Verte Vallée Luxembourg S.A
14A rue des Bains 1212 Luxembourg
Tél. : (+352) 691 22 77 55
Email : contact@vertevallee.org

AFRIQUE & MOYEN ORIENT

Green Valley International S.A.S
Rue Koloko, Bonapriso B.P: 2871 Douala - Cameroun
Tél. : (+237) 699 91 77 47 / 671 54 65 53
Email : greenvalleyinternational@vertevallee.org

www.vertevallee.org

